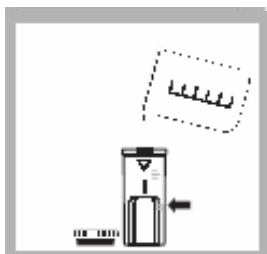


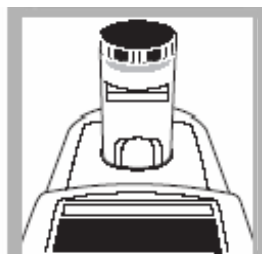
流程图示:



1、移取 5mL 样品到一个样品池（1 厘米光程）中，作为空白样，盖上盖子。



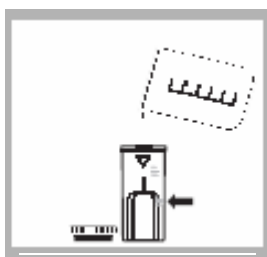
2、按下“POWER”键，打开仪器，保证显示屏上的箭头指向“HR”。



3、擦干净空白样品池外壁，将其插入样品池固定架，菱形标记面向显示屏。盖上遮光盖。



4、按下蓝色键，显示屏显示“----”，然后“0.0”。取出空白样品池。



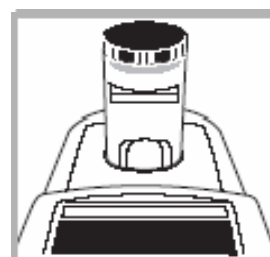
5、移取 5mL 样品到另一个样品池（1 厘米光程）中。



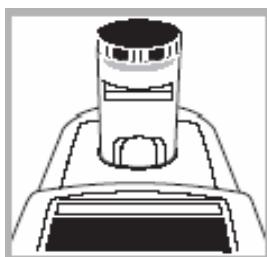
6、制备样品：加两包 DPD 余氯试剂粉包（21055-69）或 DPD 总氯试剂粉包（21056-69）到样品池中。



7、盖上盖子，轻轻摇晃 20 秒。



8、对于余氯，迅速擦干净样品池外壁，插入样品池固定架，菱形标记面向显示屏。盖上遮光盖，立即执行步骤 10。在一分钟内完成步骤 7 和 8。



9、对于总氯，擦干净样品池外壁，插入样品池固定架，菱形标记面向显示屏。盖上遮光盖，等待 3 到 6 分钟。执行步骤 10。



10、按下绿色键。显示屏显示“----”，然后以 mg/L Cl₂ 显示结果。